

Rete ecologica  
**4.25**

**Rete ecologica 1:10.000**

**ALLEGATO 2 - Adeguamenti**  
**Pianificazione aree prive di destinazione urbanistica - individuazione**

0 metri 1.000

- 1. AREE PRIVE DI DESTINAZIONE URBANISTICA**  
 da recepimento
- ROMA CAPITALE**  
 30 MAR 2015  
 DIREZIONE DI PIANIFICAZIONE GENERALE  
 P.04.02.02.005
- IL DIRETTORE  
 arch. Vittoria Crisostomi
- A.n** 1.1 Ambiti
  - M.n** 1.2 Mobilità
  - P.n** 1.3 Parco dell'Insuperherata

**Sistemi e Regole 1:10.000 - componenti ad esito**

**1. AREE PRIVE DI DESTINAZIONE URBANISTICA**  
 da recepimento

**1.1 Ambiti**

PROGRESSIVO	ABBREVIO
A153	VP
A154	VP
A155	VP
A174	VP

**1.2 Mobilità**

PROGRESSIVO	ABBREVIO
M072	VSL
M074	VSL
M085	VSL
M086	VSL
M087	VSL
M088	VSL

**Rete ecologica 1:10.000 - adeguamenti**  
**- individuazione**

**1. AREE PRIVE DI DESTINAZIONE URBANISTICA**  
 da recepimento

**1.1 Ambiti**

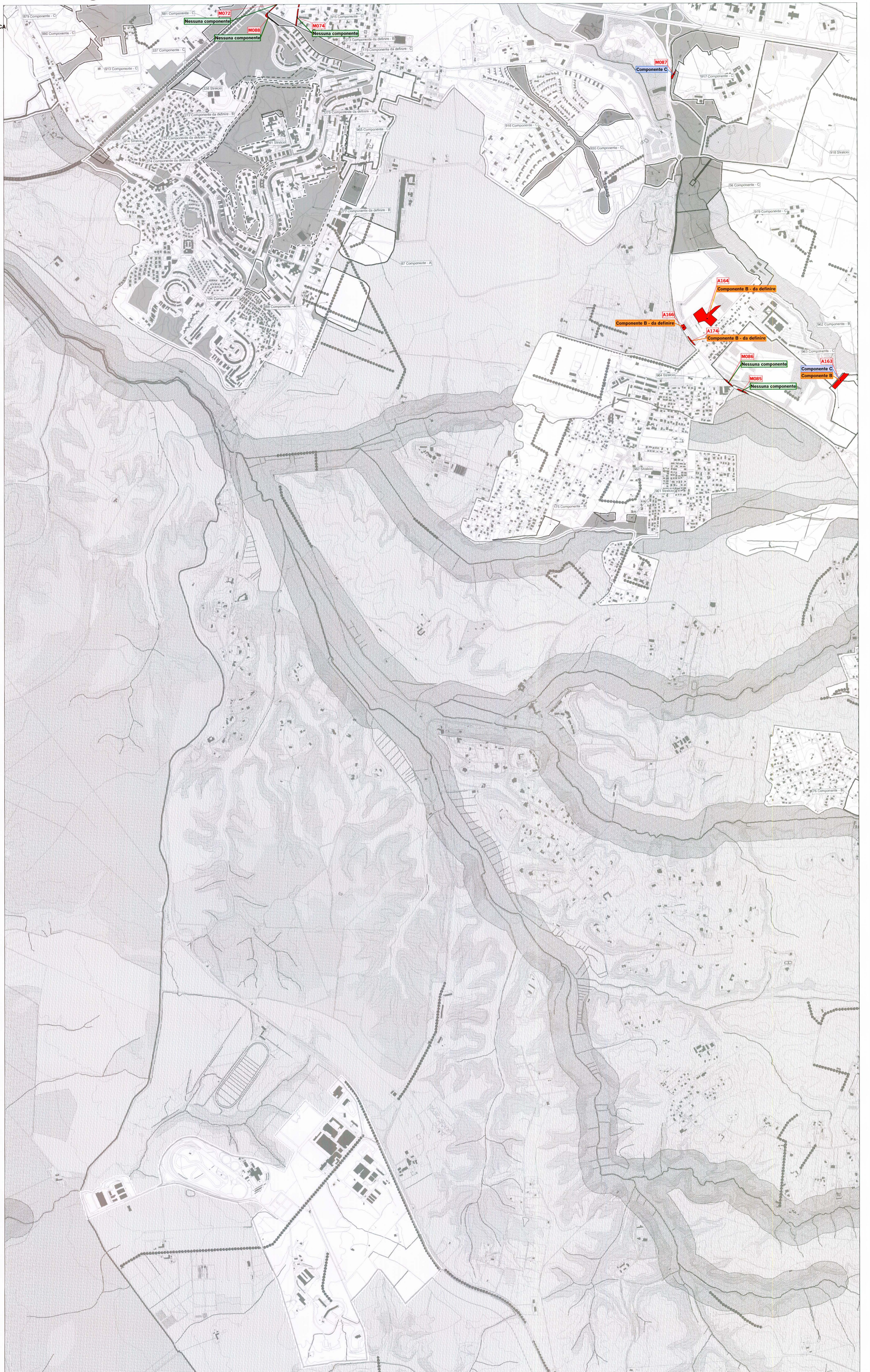
PROGRESSIVO	PARTENZA
A163	Componente secondaria (B)
A164	Componente di completamento (C)
A166	Componente secondaria (B) da definire
A168	Componente secondaria (B) da definire
A174	Componente secondaria (B) da definire

**1.2 Mobilità**

PROGRESSIVO	PARTENZA
M072	Nessuna componente
M074	Nessuna componente
M085	Nessuna componente
M086	Nessuna componente
M087	Componente B di completamento (C)
M088	Nessuna componente

**Rete ecologica 1:10.000**  
**struttura delle componenti - individuazione**

- Componente A** A Componente primaria
- Componente A - da definire** A Componente primaria - aree da definire in sede di attuazione degli strumenti esecutivi
- Componente B** B Componente secondaria
- Componente B - da definire** B Componente secondaria - aree da definire in sede di attuazione degli strumenti esecutivi
- Componente C** C Componente di completamento
- Componente C - da definire** C Componente di completamento - aree da definire in sede di attuazione degli strumenti esecutivi
- Nessuna componente**



16	17	18
24	<b>25</b>	26
28	29	30